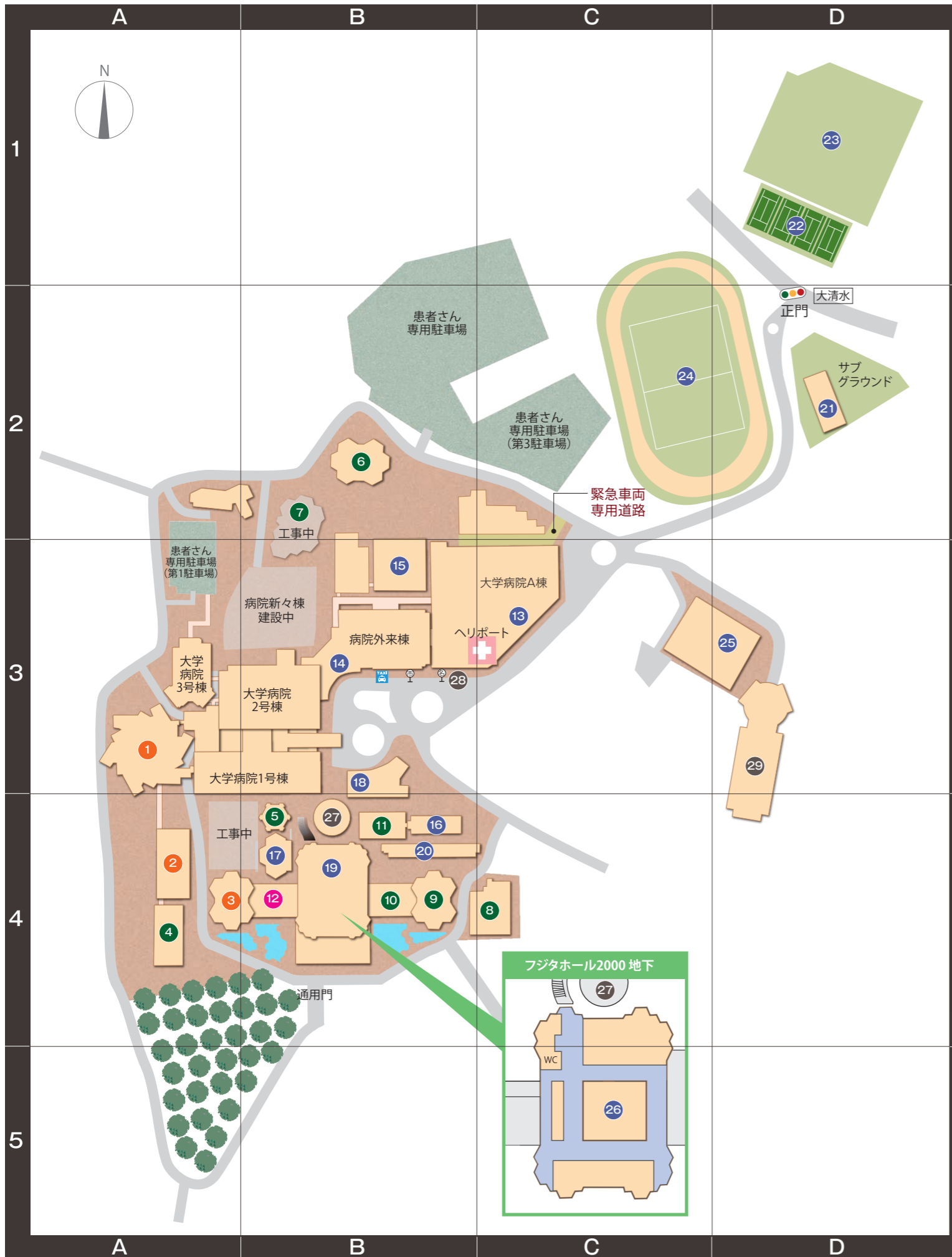


藤田保健衛生大学 キャンパス案内図



1 医学部1号館 A3

- ビジュアルセンター
- 図書館
- 学生相談室
- フジタホール500

2 生涯教育研修センター1号館 A4



- 医学部
- 生涯教育研修センター
- 同窓会・藤医会
- 獨創一理祈念館

3 医学部3号館 A4

- 総合医科学研究所

4 生涯教育研修センター2号館 A4



- 臨床検査学科
- 看護学科
- 放射線学科

5 医療科学部2号館 B4

- 臨床検査学科

6 医療科学部5号館 B2

- 放射線学科

7 医療科学部6号館 (工事中) B2

8 医療科学部7号館 C4

- リハビリテーション学科

9 医療科学部8号館 B4

- 臨床工学科

10 医療科学部9号館 B4

- 医療経営情報学科

11 基礎科学実験センター B4

- 臨床検査学科

12 看護専門学校 B4

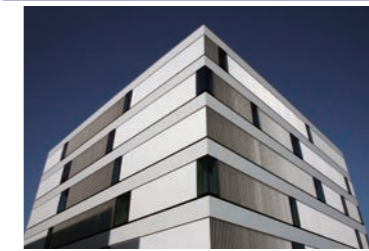
13 大学病院 A 棟 C3



14 大学病院 1・2・3号棟



15 低侵襲画像診断・治療センター (放射線センター) B3



16 情報教育センター棟 B4

17 ダヴィンチ低侵襲手術トレーニングセンター B4

18 地域包括ケア中核センター B3

- レストピアふじた (一般食堂)
- ファミリーマート
- ペーカリーカフェ チェリー

19 フジタホール 2000 B4



20 宿舍 とよあけ B4

21 弓道場 D2



22 テニスコート D1

23 多目的グラウンド D1

24 総合フジタグラウンド C2



25 アセンブリホール (体育館) D3



26 学生食堂 C5

その他生活施設

14 キャッシュサービス/簡易郵便局 B3 (大学病院内)

14 ドトールコーヒー B3 (大学病院内)

18 レストピアふじた (一般食堂) B3

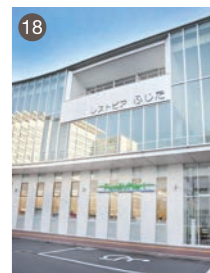
18 ファミリーマート B3

18 ペーカリーカフェ チェリー B3

27 丸善書店 B4

28 バス停/タクシー乗り場 B3 (市バス・名鉄バス)

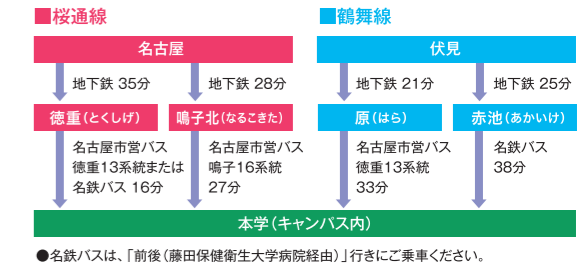
29 学生駐車場 D3



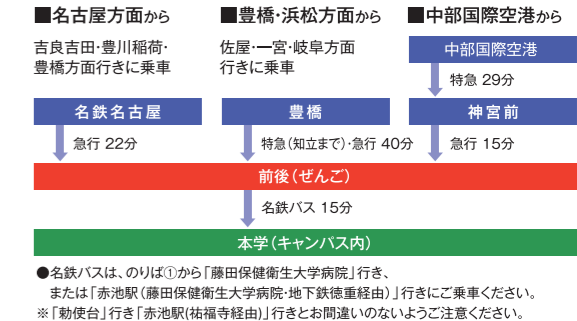
本学への交通アクセス

公共交通機関

名古屋市営地下鉄 利用の場合



名鉄電車 利用の場合



自動車

有料道路 利用の場合

- 名古屋第二環状自動車道「鳴海I.C」から約10分、または「有松I.C」から約15分。
- 伊勢湾岸自動車道「豊明I.C」から約15分(東京方面からの出口)
- 伊勢湾岸自動車道を四日市方面から豊明方面に向かう場合は、名古屋南JCTを利用(豊明I.Cから豊明市街には行けません)。

名古屋第二環状自動車道



藤田保健衛生大学
〒470-1192 愛知県豊明市沓掛町田楽ヶ窪 1 番地 98